

■用途

- 木材、コンクリート、石膏ボード、金属面への墨つけ作業に。

■特長

- 墨つけ空っぽマーカーや墨つぽに使用できます。
- 発色が良く暗い下地でも見やすいインクです。
- 乾くと白みを帯び、より明るい発色になります。
- 水性顔料インクです。

■仕様

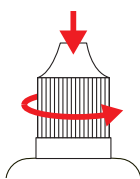
インク	水性(顔料)
容量	50ml
本体サイズ	97×35×35mm
製品質量	70g

⚠ 注意

●用途以外には使わないでください。
 ●よく振ってからご使用ください。●一度出した液は戻さないでください。●他のインクや墨液などと混ぜないでください。●落としたりぶついたり、衝撃を与えないでください。●直射日光の当たる場所・車内など高温になる場所には置かないでください。●誤って飲み込まないでください。●万が一目に入った場合は、水でよく洗い流してください。●完全に色を落とす必要がある場合は使用しないでください。●衣類に付くと落ちませんので注意してください。●お子様の手の届かない場所で、使用・保管してください。●弊社は、本製品に関連して生じたお客様および第三者の結果的損害、付随的損害、逸失利益などの間接損害について、それらの予見または予見可能性の有無にかかわらず一切の責任を負いません。ただし、弊社に故意または重過失が存する場合またはお客様が消費者契約法上の消費者に該当する場合は、この限りではありません。本製品の使用に関し弊社が損害賠償責任を負う場合、本製品の代金相当額を限度額として賠償責任を負うものとします。

■キャップの開け方

- ①キャップを押し込みながら左へ回してください。
- ②締めるときはそのまま右へ回してください。



※液だれの恐れがあるので真っ直ぐ立てた状態で静かに開けてください。

■適合製品

- 墨つけ空っぽマーカー
- ハンディ墨つぽ

■補充方法

●墨つけ空っぽマーカー

- ①キャップを外してペン先を回します。



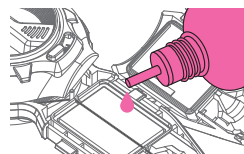
- ②バルブを外して本体の青いラインの上を超えないように墨つけインクを補充してください。




- ③もとに戻しペン先をしっかりと締めてください。

●ハンディ墨つぽ

- ①本体を平らな所に置き、タンクフタを開けます。
- ②タンクのスポンジに墨つけインクを入れタンクフタを閉めます。



墨つけインクを入れ過ぎないように注意してください。

お問い合わせ
 お客様相談室
 0120-666899

受付時間(土日祝日除く)
 AM8:30~PM5:00
 シンワ測定株式会社
 燕物流センター
 〒959-1276
 新潟県燕市小池3481
 URL <https://www.shinwasokutei.co.jp>
 MADE IN JAPAN