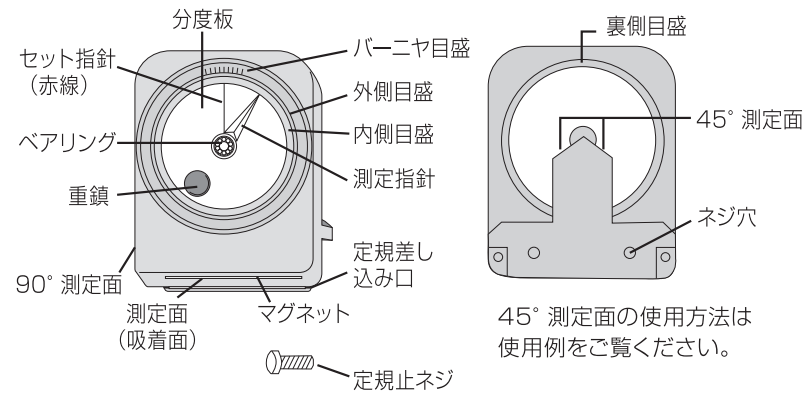


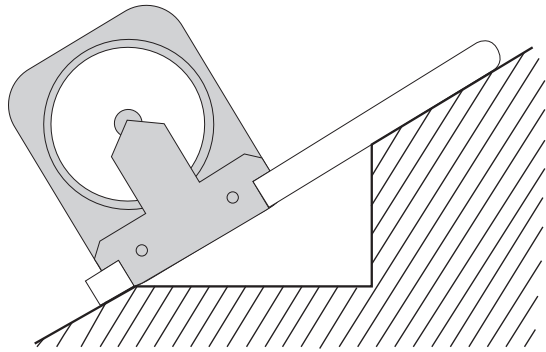
■ 各部の名称



45° 測定面の使用方法是使用例をご覧ください。

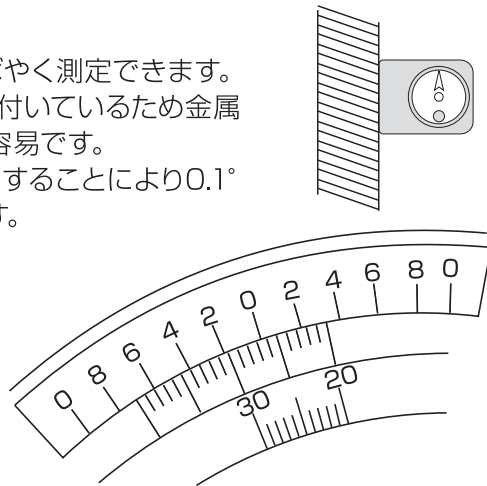
■ 用途

角度測定。
マルチレベルの測定面の長さだけでは不足な場合、ステンレス製300mm定規を差し込み口に差し、定規固定止ネジで固定してください。

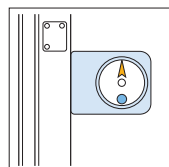


■ 特長

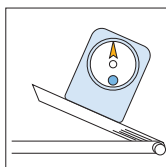
- ①水平から角度をすばやく測定できます。
- ②底部にマグネットが付いているため金属製品の角度測定が容易です。
- ③パーニヤ目盛を使用することにより0.1°まで測定が可能です。



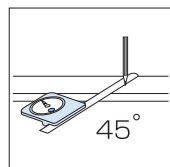
■ 使用例



鉄骨の角度を測定します。



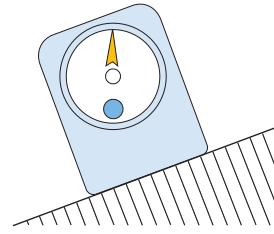
自由スコヤを利用して角度を測定します。



マルチレベルを利用して45°を書きます。

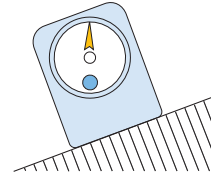
■ 使用方法

被測定物の上に測定面をあてて角度を測定します。

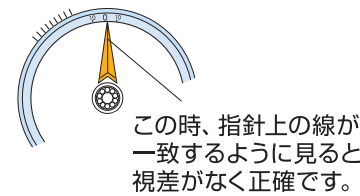
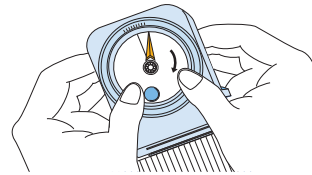


■ パーニヤ目盛の使い方

(1) 被測定物の上にマルチレベルを置きます。



(2) 分度板を回してセット指針 (赤線) を測定指針に合わせます。



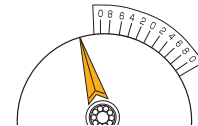
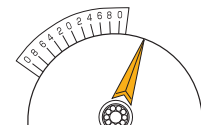
(3) 読み取り値
次にパーニヤ目盛の0の所で目盛を読み取ります。26と27の間に0がありますので26と荒読みします。

図A

(4) 小数点以下の数値はパーニヤ目盛で読み取ります。パーニヤ目盛は0から左右にそれぞれ2、4、6、8、とありますが、

指針が向かって右にあったら
左側のパーニヤを

指針が向かって左にあったら
右側のパーニヤを使用します。

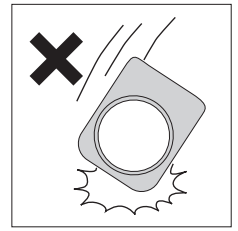
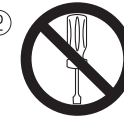


図Aでは指針が右側にあります。したがって向かって左側のパーニヤ目盛を使用し、0から最初に合う目盛を探します。図Aではパーニヤ目盛の4が外側目盛と合っていますので、小数点以下の数値は0.4になります。これを(3)で荒読みした26と足します。 $26+0.4=26.4^\circ$ になります。

■ 注意

①落下等の強い衝撃を与えますと、破損、精度狂いを起こしますので注意してください。

② 分解禁止。



③用途以外に使用しないでください。

④小児の手の届かない所に保管してください。

⑤マグネットの吸着力は鉄板の厚さ、塗料の厚さによって変わります。取り付けてみて本体がずり落ちないかどうか確認してください。また、吸着面のゴミ、汚れをよく拭き取ってからご使用ください。

○マルチレベルのオイル (石油精製油) ……水に不溶、爆発性なし、安定性のある材料です。ひとつのマルチレベルに使用しているオイルの量は少量ですので人体に影響を及ぼすようなことはありませんが、マルチレベル破損でオイルが流出したときは下記の事項を行ってください。

- ①皮膚に付着した場合：石鹸を使用して水洗いしてください。
- ②目に入った場合：刺激がなくなるまで水で洗浄してください。刺激がなくなるときは医師の診断を受けてください。
- ③吸入した場合：空気の新鮮な場所で休養してください。
- ④飲み込んだ場合：無理に吐き出さずに医師の診断を受けてください。
- ⑤衣服に付着した場合：シミになったり、色物は色落ちすることがあります。通常の洗濯で落とすことができます。

⊘ マルチレベルのオイルは飲用できません。

■ 仕様

精 度	±0.6°
最小読取値	0.1°
本体材質 液	ABS樹脂 石油精製油
製品サイズ	93×79×18mm
製品質量	99g



●まれに気泡が発生する場合がありますが、測定に支障はありません。安心してご使用ください。



4 960910 789968



紙 台紙



スリーブ PET

お問い合わせ
シンワ お客様相談室
0120-666899

受付時間 (土日祝日除く)
AM8:30~PM5:00
輸入発売元
シンワ 測定株式会社
〒955-8577
新潟県三条市興野3-18-21
URL <http://www.shinwasokutei.co.jp>
MADE IN TAIWAN