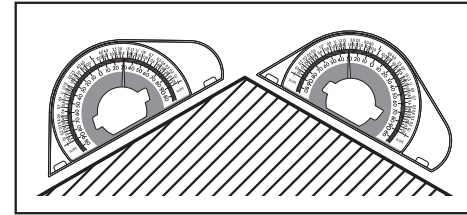


■特長

- 大きな目盛で読み取りやすいです。
- 左右を0°～90°までの角度と勾配が測定できます。

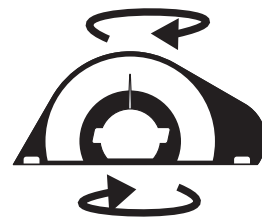


■用途

土木工事(築堤・擁壁の施工、配水工事、配管工事等)、内装工事等の勾配、角度、傾斜・水平・垂直の測定に。

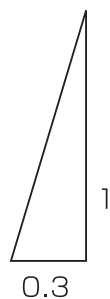
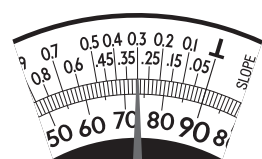
■使用方法

- 1.測定面にゴミ等の付着や打こんによる突起がないことを確認してください。
- 2.測定面を水平面上で左右に反転することで精度を確認してください。
指針の移動が2目盛(2°)を越える場合は使用できません。



- 3.指針の指し示す目盛を読み取り、勾配・水平・垂直を測定してください。
- 4.法勾配及び角度対照表の見方。

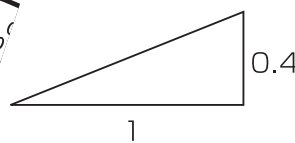
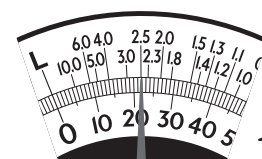
例1 指針は0.3勾配を示しています。



上図より0.3勾配は垂直長を1mとした時水平長は0.3mになります。

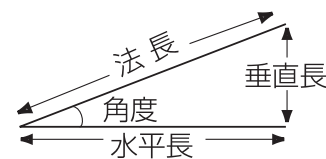
勾配	角度	垂直1:		水平1:	
		法長	水平長	法長	垂直長
.30	73° 18'	1.044	0.300	3.480	3.333

例2 指針は2.5勾配を示しています。

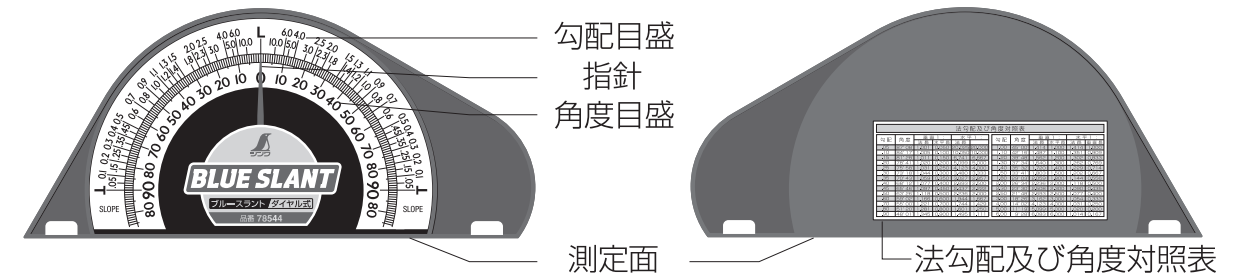


上図より2.5勾配は水平長を1mとした時垂直長は0.4mになります。

勾配	角度	垂直1:		水平1:	
		法長	水平長	法長	垂直長
2.50	21° 48'	2.693	2.500	1.077	0.400



■各部の名称



■仕様

感度/精度	感度とは気泡が動き出すときの勾配です。 精度とは気泡の指示範囲のパラツキです。 感度 2.0mm/m=0.1146° 精度 ±17.5mm/m=±1.0°以内
本体サイズ	107×230×18.5mm
製品質量	100g
材質	本体/ABS樹脂(グラスファイバー入) 透明カバー:ポリスチレン樹脂 指針:アルミ



輸入発売元
シンワ 測定株式会社
〒955-8577
新潟県三条市興野3-18-21
製造元/親和測定(大連)有限公司
URL <http://www.shinwasokutei.co.jp>

お問い合わせ
お客様相談室
0120-666899
受付時間(土日祝日除く)
AM8:30~PM5:00
MADE IN CHINA

⚠ 注意

	測定開始の前に必ず、精度確認を行なってください。		本品の精度よりも高い精度を求められるものには使用しないでください。
	測定面に、ゴミ等の付着や打こんによる突起が無い事を確認してから使用してください。		使用及保管の温度は-25℃~60℃です。直射日光下の放置や工具箱の中・自動車のトランク及び車内などの保管はしないでください。
	本体は必ず、測定面を測定物に正しく当てて使用してください。		汚れた場合は水または、薄い中性洗剤を含ませた布で拭きとり、シンナー・ベンジン・漂白剤の使用は絶対避けてください。
	落下等による衝撃を与えないでください。		
	絶対に分解しないでください。		

防水タイプではありません。雨等に濡らさないでください。内部に水が入ると故障の原因になります。

土木用勾配目盛です。
建築用の勾配には使用できません。