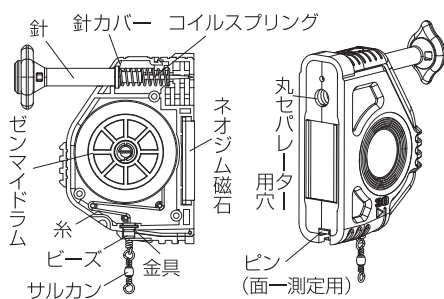


品番 77501

ハンディ下げ振り Jr. 自動巻 赤

■各部名称



■特長

- ハンマーで叩けます。
- 工具なしで針交換ができます。
- 針は打ち込みやすく抜きやすい構造です。
- 本体はエラストマー樹脂で保護されており衝撃に強い設計です。
- 軽量コンパクトで携帯に便利な極小サイズ（糸の長さは3.5m）です。
- 面一測定も可能です。

- 強力ネオジム磁石の採用で、鉄部にもガッチリ固定できます。
- 水滴侵入防止壁をケース各所に施しました。さらにセンマイドラムはステンレスパネを採用しているため、水に濡れても大丈夫です。
- バランス調整不要で100g～400gまでの錘が使えます。

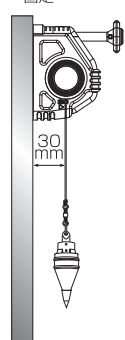
■用途

- 柱・壁面・型枠などの垂直・鉛直の確認に。

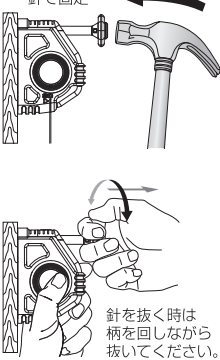
- 水系の位置をコンクリート面に降ろす時に。

■使用方法

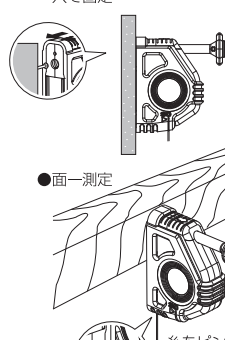
- 鉄部 強力マグネットで固定



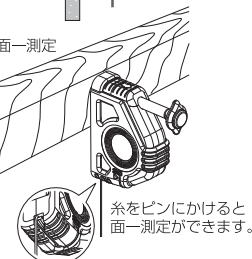
- 木部 針で固定



- コンクリート 丸セパレーター用の穴で固定



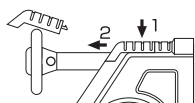
- 面一測定



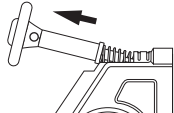
錘先端で鉛直をみる時以外は錘の保護キャップを付けたまま使用してください。安全で建造物に傷を付けません。

■針の交換方法

①針カバーを指で押しながら引き抜きます。



②針を引き出して交換します。



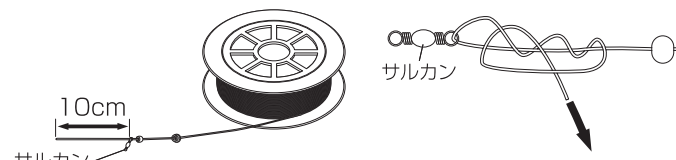
■糸の交換方法



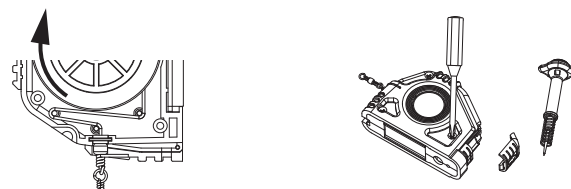
①針カバーと針を取り外し、平らな場所に置いてカバーのネジ3箇所をプラスドライバーで外します。フタをあげてセンマイドラムを取り出し、古い糸を外して金具とビーズ、サルカンを外します。



②新しい糸の先に結び目を作り、端から40cm位の所で輪を作るように結びます。（結び目が動くように。）センマイドラムに輪になった糸を二重にして掛け、糸を引っ張りセンマイドラムから外れないようにします。



③センマイドラムの時計回りに糸を巻き、金具とビーズ、サルカンに通し、端から10cm位の所でサルカンを図のようにしっかりと結びつけます。



④センマイドラムを本体に取り付けて時計回りに3回転させてから上図のように糸を通し、金具を本体にはめてフタを閉め、ネジで固定します。

注意

ヘルメット

保護メガネ

安全靴

◎ケガ防止の為に作業の際は、

- 落下して人体に当たると危険です。使用前に次の点検を行ってください。
- ①糸が傷んでいないか。②針が傷んでいないか。
- 次のような鉄板はマグネットの吸着力が低下します。
- ①塗装が厚いもの。②サビが付いているもの。
- ③厚さが2mm以下のもの。
- 取付後、本体及び錘が落下しない事を確認の上使用してください。
- 作業時以外は針を押さないでください。ケガの原因となります。
- 糸出口は設置面から30mm±0.5mmです。糸出口の寸法を確認の上使用してください。
- 使用範囲(100g～400g)を超える重さの錘は使用禁止。

■仕様

材質	本体：ABS樹脂 エラストマー樹脂 針：パネ鋼 マグネット：ネオジム磁石 糸：ナイロン
本体サイズ	87×82×27mm
製品質量	120g
糸の長さ	3.5m
使用可能錘	100g～400g



台紙



スリープ
PET



4 960910 775015

輸入発売元
シンワ 測定株式会社
〒955-8577
新潟県三条市興野3-18-21
製造元/昭和測定(大连)有限公司
URL <http://www.shinwasokutei.co.jp>

お問い合わせ
シンワ お客様相談室
0120-666899
受付時間(土日祝日除く)
AM8:30～PM5:00
MADE IN CHINA