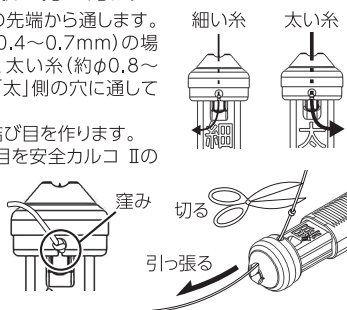


■特長

- 不意にカルコが外れても針が収納されます。
- 細糸・太糸どちらでも使えます。

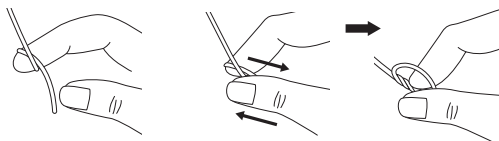
■安全カルコ IIの取り付け方法

- ①糸を安全カルコ IIの先端から通します。この時細い糸(約φ0.4~0.7mm)の場合は「細」側の穴に、太い糸(約φ0.8~1.0mm)の場合は「太」側の穴に通してください。
- ②通した糸の先端に結び目を作ります。
- ③糸を引っ張り、結び目を安全カルコ IIの窪みにはめ込みます。\*
- ④余分に出ている糸を切れれば完成です。

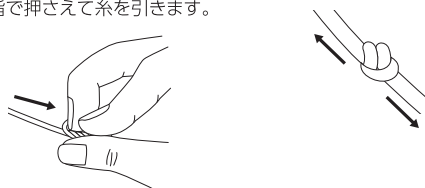


※糸が窪みに引っ掛からない場合は下記の方法で結んでください。

- ①糸の先端を人さし指に1回巻きます。
- ②親指と人さし指をずらしながら糸を5、6回振り合わせます。



- ③振り合わせた所を中指と親指で押さえて糸を引きます。
- ④強く引き、かたく結びます。



▲ 注意

- カルコの針が鋭利で危険です。糸を引っ張ってカルコを抜かないでください。



ヘッダー



袋:PP

お問い合わせ  
シンワ お客様相談室  
0120-666899

受付時間(土日祝日除く)  
AM8:30~PM5:00  
輸入販売元  
シンワ 測定株式会社  
〒955-8577  
新潟県三条市興野3-18-21  
製造元/販売測定(大連)有限公司  
URL: <http://www.shinwasokutei.co.jp>  
MADE IN CHINA

