

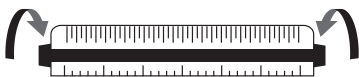
品番 74979
三角回転スケール 15cm 尺相当目盛付

■用途

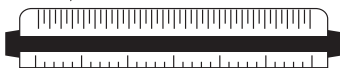
- 図面作成、読み取りに。

■特長

- 本体を置き、左右のつまみを回転させるだけで、6種類の縮尺が選べます。



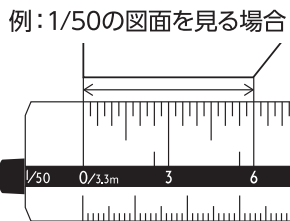
- 縮尺 ↓ 上段: 1/20・1/50・1/100・1/200・1/250



- ↑ 下段: 1/30

■使用方法

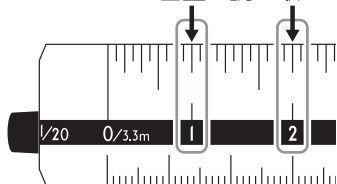
- 図面の縮尺に合わせた目盛を選んで読み取ることで実際の寸法がわかります。三角回転スケールの目盛が「6」を指しているのに、実際には6尺ということがわかります。



※1/100、1/200、1/250、1/500も同様につまみを回して目盛の数値を読み取ります。

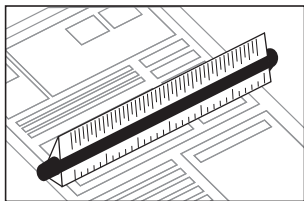
- 1/20、1/200の目盛の見方。

この目盛を読み取ります。



※1/200も同様につまみを回して目盛の数値を読み取ります。

- 1/30目盛は、本体を立ててご使用ください。



■仕様

長さの許容差	±0.16mm
縮尺	上段:1/20・1/50・1/100 1/200・1/250 下段:1/30
材質	本体:アルミ つまみ:ゴム
本体サイズ	185mm 断面(22.5×22.5×12mm)
製品質量	61g

⚠ 注意

●用途以外には使用しないでください。●縮尺を間違えないよう注意してください。●落下などによる強い衝撃を与えないでください。不具合の原因となります。●汚れた場合は水および中性洗剤を含ませた布で拭き取ってください。シンナー、ベンジンなどの溶剤類で拭かないでください。●擦れて目盛が落ちることがあります。●アルミは通電するので感電に注意してください。●アルミは温度変化で伸縮しやすいため、精度を要する長さ測定にはご注意ください。●弊社は、本製品に関連して生じたお客様および第三者の結果的損害、付随的損害、逸失利益などの間接損害について、それらの予見または予見可能性の有無にかかわらず一切の責任を負いません。ただし、弊社に故意または重過失が存する場合またはお客様が消費者契約法上の消費者に該当する場合は、この限りではありません。本製品の使用に関し弊社が損害賠償責任を負う場合、本製品の代金相当額を限度額として賠償責任を負うものとします。

お問い合わせ

お客様相談室
0120-666899

受付時間(土日祝日除く)
AM8:30~PM5:00
シンワ測定株式会社
〒955-8577
新潟県三条市興野3-18-21
URL <https://www.shinwasokutei.co.jp>
MADE IN JAPAN