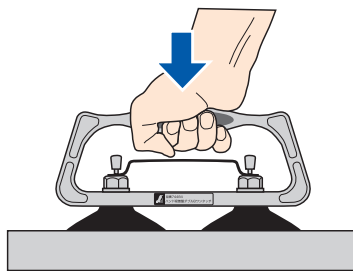
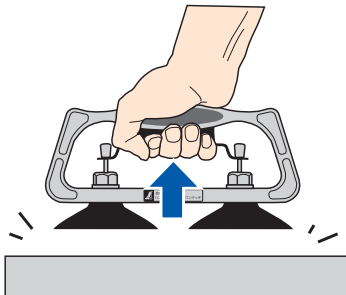


■使用方法

押し付けるだけで吸着します。



レバーを握ると離れます。



⚠ 注 意

- 吸着部は真空状態でないと付きません。吸着面が通気性のある物には使用できません。
- 塗装面に使用しますと、塗装膜がはぎとられる事が有りますので、悪い塗装には使用しないでください。
- 吸着能力を超える物には使用しないでください。
- 吸着盤に異常が無いかわりに使用前に点検してください。傷の有る物は使用せず、油、ゴミ等の汚れは取り除いてください。
- 使用中は表面にしっかり吸着しているか絶えず確認してください。
- ナイフ・ドライバー等で無理にはがさないでください。
- 吸着面のゴミ・油等の汚れを取り除き、きれいにしてから吸着してください。
- ゴムの寿命について
 - 通常使用でのゴムの寿命は2~2年半位です。
 - きれいな表面での使用の場合、長持ちします。
 - 日光の当たる場所での保管・使用はゴムの劣化を早め、寿命を縮めます。
 - 吸着部分に傷があると、寿命が短くなります。
- ゴムの特性上、吸着面の変色・吸着痕が残る事が有りますので、ご注意ください。

⚠ 警 告

- 手工具ですのでクレーン等の重機で吊り上げないでください。
- 本品は短時間使用するためのものです。吸着したまま長時間使用したり、付け直さないで持ち上げたりしますと外れる場合が有ります。
- 取り付け後は、万一外れても危険の無いように、周辺の安全に注意してください。
- 取り付け後本品にぶらさがったり、足を掛けて登ったりしないでください。
- 本品で持ち上げた荷の下には絶対入らないでください。
- 重量物やガラス等の危険なものを持ち上げる際は、手袋・安全靴を着用しケガの防止に努めてください。
- 持ち上げる重量は目安です。吸着物の表面の条件によって持ち上げる重量が違ってきますので、ズリ落ちない事をよく確認の上で使用ください。

※上記、注意事項・警告内容を無視して発生した事故や破損には補償できかねます。

■仕様

本体サイズ	244×100×125mm
吸着面サイズ	φ100mm
材 質	本体：アルミ レバー：鉄 吸着面：ゴム
製品質量	735g



4 960910 744844

輸入発売元
シンワ 測定株式会社
 〒955-8577
 新潟県三条市興野3-18-21
 URL <http://www.shinwasokutei.co.jp>

お問い合わせ
シンワ お客様相談室
0120-666899
 受付時間(土日祝日除く)
 AM8:30~PM5:00
 MADE IN TAIWAN