

品番 73516

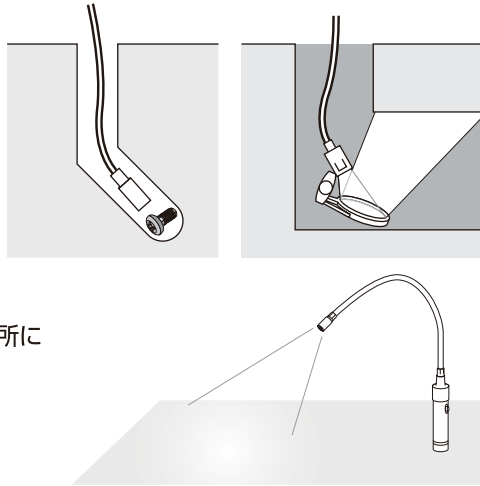
ピックアップマグネット H-6 フレキシブル式 ライト・点検鏡付

■特長

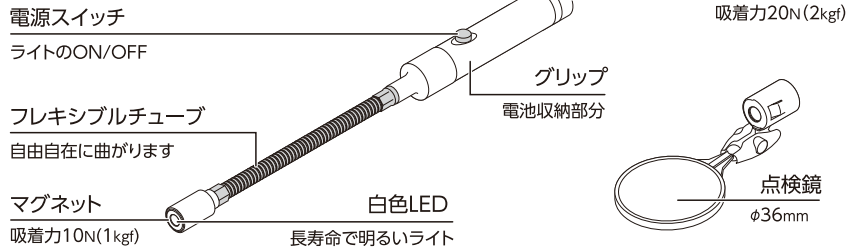
- 白色LEDライト付で明るく照射。暗い場所で大活躍。
- フレキシブルチューブで、狭い場所や曲った場所もラクラク。
- 点検鏡付だから、見えにくい狭い場所の点検にも便利。
- 超強力なネオジム磁石を使用。

■用途

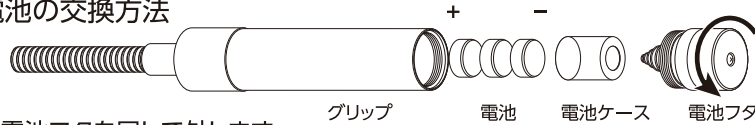
- 手の届かない所、狭くて手の入らない所にある釘やネジ等を集める工具として。
- 狭い場所や機械の裏側の点検に。
- 鉄、非鉄金属の選別に。
- 補助ライトとして。



■各部名称



■電池の交換方法

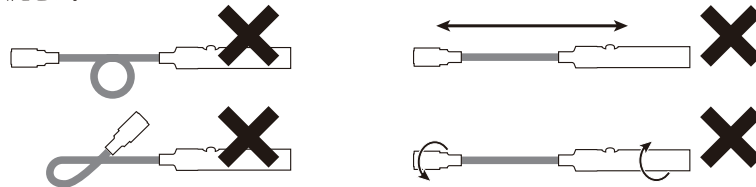


- ①電池フタを回して外します。
- ②アルカリ電池LR44を3個、+側が奥で一側が電池フタ側になるように電池ケースへ入れて交換します。
- ③電池フタを閉めて完了です。

付属の電池はモニター用です。寿命が短い場合があります。

△ 注意

- 吸着力は目安です。吸着する物によって変わりますので、落下しない事を確認した上で持ち上げてください。
- 方向コンパス・時計・カード・精密機器には絶対に近付けないでください。
- 防水構造ではありませんので、水のかかる場所での使用はしないでください。
- 幼児の手のとどかない場所に保管してください。
- 使用しない時はLEDの消灯を確認してください。
- 長時間使用しない時は電池をはずしてください。
- 強い衝撃を与えると鏡が破損するおそれがあります。乱暴に扱わないでください。
- フレキシブルチューブは図のように無理に曲げたり、引っ張ったり、ねじったりしないでください。



■仕様

材質	グリップ: アルミ フレキシブルチューブ: 鉄 点検鏡部: ガラス・ABS・PP樹脂 マグネット: ネオジム
本体サイズ	φ18×560mm (点検鏡取付時最長 630mm)
製品質量	150g
吸着力	先端10N (1kgf) ・底面20N (2kgf)
電源	アルカリ電池 LR44 3個
光度	27000mcd



輸入発売元  
**シンワ測定株式会社**  
 〒955-8577  
 新潟県三条市興野3-18-21  
 製造元/昭和測定(大連)有限公司  
 URL <http://www.shinwasokutei.co.jp>

お問い合わせ  
**シンワ** お客様相談室  
 0120-666899  
 受付時間(土日祝日除く)  
 AM8:30~PM5:00  
 MADE IN CHINA



台紙



スリーブ: PET