

品番 73214

棒状温度計 H-6C -30~50℃ 30cm ケース付

■用途

気温や水温、地温など様々な温度測定に。

■特長

- ケースに入れたまま測定ができます
- ケースは汚れたら洗うことができます。
- 吊り下げて使用、保管ができます。

■使用上の注意

- 食品に使用する場合は棒状温度計をケースから取り出し、洗淨してから清潔な状態で使用してください。

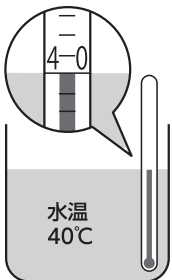


※ケース上部のキャップを回し、温度計を取り出してください。

キャップ

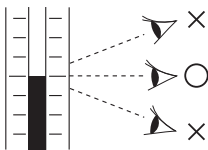
■使用方法

- この温度計は全浸没温度計です。正確な温度を測定するためには、測定している温度の目盛の位置までガラス管を沈める必要があります。例えば40℃のお湯を測定したい場合は水面と40℃目盛の位置を合わせます。5分以上置いてから温度を読み取ります。



※液体を測定するときは事前によくかき回してから測定してください。

- 目盛を正面から読み取ります。



■仕様

測定範囲	-30~50℃
精度	±1℃
1目盛	1℃
材質	本体:ガラス 感温液:着色精製白灯油 ケース:ポリプロピレン樹脂、 ポリスチレン樹脂、 ポリカーボネート樹脂
本体サイズ	300×6×6mm
製品質量	21g
付属品	ケース

⚠ 注意

●用途以外には使用しないでください。●温度を測定する前に液切れやガラス管の亀裂の有無を確認してください。●直射日光の当たる場所で使用、保管はしないでください。ガラスの破損、液が退色し見えなくなることがあります。●横にしたままの保管は液切れや破損の原因となります。●次のような環境では正しく温度を測定できません。○床や地面、壁から熱の影響を受けやすい場所 ○風通しの悪い場所 ○冷暖房器具や熱を発する家電品のそば ○日光の当たる場所 など。●落下などによる強い衝撃を与えないでください。●測定器はそれぞれ精度が決まっています。用途に合った測定器を使用してください。なお本製品の精度は「仕様」をご覧ください。●汚れた場合は柔らかい布で拭いてください。シンナーなどの揮発油で拭かないでください。●食品に使用する場合はケースから取り出して使用してください。●急激な温度変化を与えないように使用してください。●測定範囲を超える環境での使用・保管はしないでください。ガラスが破損する恐れがあります。●測定範囲内でも長時間熱を加えながら使用すると、液切れします。●液切れの際は、ゴム板などの軟らかい物の上で、球部を下にして軽くトントンと叩いてください。少しずつ切れた液が流れ落ちます。液切れが直つてもすぐ横にしないでください。●ケース収納時は、球部を下にして垂直に置いてください。運搬の際はキャップを上にして持ち運んでください。●幼児の手の届かない所に保管してください。●不測の事態で食品類の温度測定時、ガラス管が破損した場合は、その食品類を廃棄処分してください。●ガラス管破損により中の感温液が流れ出した場合は次のように処置してください。○目に入った→きれいな水で刺激がなくなるまで洗浄してください。刺激がなくなるときは、医師の診断を受けてください。○皮膚に付いた→石けんでよく洗ってください。○感温液→ティッシュペーパーなどで吸い取り、可燃物として処分してください。○ガラス管→不燃物として処分してください。●弊社は、本製品に関連して生じたお客様および第三者の結果的損害、付随的損害、逸失利益などの間接損害について、それらの予見または予見可能性の有無にかかわらず一切の責任を負いません。ただし、弊社に故意または重過失が存する場合またはお客様が消費者契約法上の消費者に該当する場合は、この限りではありません。本製品の使用に関し弊社が損害賠償責任を負う場合、本製品の代金相当額を限度額として賠償責任を負うものとします。

輸入発売元  
**シンワ 測定株式会社**  
 〒955-8577  
 新潟県三条市興野3-18-21  
 製造元/親和測定(大連)有限公司  
 URL <https://www.shinwasokutei.co.jp>

お問い合わせ  
**シンワ お客様相談室**  
**0120-666899**  
 受付時間(土日祝日除く)  
 AM8:30~PM5:00  
 MADE IN CHINA