

## ■用途

ご家庭、教室、オフィスなどの温度、湿度管理に。

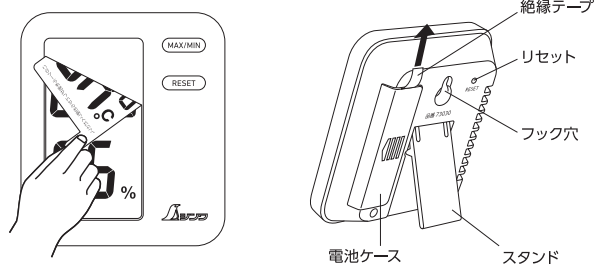
## ■特長

- 現在温度と湿度を表示し、リセットしてから現在までの最高・最低の温度と湿度を切り替えて表示できます。
- 折りたたみスタンドで置型に、フック穴で壁掛けにできます。
- 様々なシーンで使えるシンプルなデザインです。

## ■使用方法

### ●測定開始の準備

- ①液晶保護シールを剥がし、本体裏面の電池ケースから絶縁テープを抜いてください。
- ②電池をセットすると、数秒後に温度と湿度が表示されます。

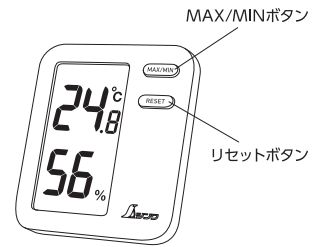


※本体裏面のリセットは、静電気などで誤動作を起こした際に針金のような物で押してください。

### ●最高・最低温度の表示

現在温度、湿度表示状態でMAX/MINボタンを1回押すと、液晶表示の左上にMAXが表示され、リセットしてから現在までの最高温度、最高湿度が表示されます。

現在温度、湿度表示状態でMAX/MINボタンを2回押すと、液晶表示の左上にMINが表示され、リセットしてから現在までの最低温度、最低湿度が表示されます。



※10秒間無操作状態が続くと現在温度、湿度表示に自動的に切り替わります。

### ●リセット

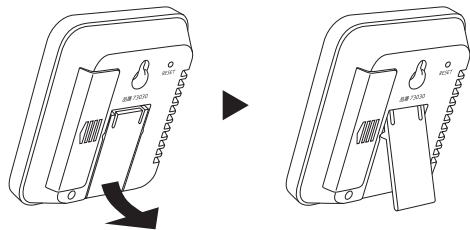
最高温度、最高湿度または最低温度、最低湿度をリセットする際は液晶表示にMAXかMINが表示されている状態で本体表面のリセットボタンを押してください。誤動作があった場合は本体裏面のリセットを針金のような物で押してください。

※電池を交換した際にもリセットされます。

※最高、最低どちらかをリセットすると双方のメモリーがリセットされます。

## ■設置方法

本体裏面のフック穴を使用して壁掛け型として設置するか、裏面のスタンドを引き出して置型としてお使いください。



**△ 注意**

- 用途以外には使用しないでください。
- 本製品は設置してから約1時間後に正しい値を示します。
- 次のような場所では使用しないでください。
  - 直射日光や冷暖房器具の送風が直接当たる場所。
  - 浴室などの湿気の多い場所。
  - ホコリの多く発生するところ。
- 落下などによる強い衝撃を与えないでください。不具合の原因となります。
- 包装された状態では正確に表示しません。必ず包装から出して設置してください。
- 測定器はそれぞれ精度が決まっています。使用状況に合わせて使用してください。なお本製品の精度は「仕様」をご覧ください。
- 本製品の取扱説明書に記載のない分解や改造はしないでください。
- 防水構造ではないので濡らさないでください。
- 汚れた場合は柔らかい布で拭いてください。シンナーなどの揮発油やアルコール類で拭かないでください。
- 測定範囲を超える環境での使用・保管はしないでください。
- 設置する場所により、温度・湿度は変わるので、ご注意ください。
- 床からの高さ ○風通しの良い悪い ○家電品の余熱 ○冷暖房器具の近く など。
- 本製品は温度・湿度管理の目安としてお使いください。
- 長期間使用しない場合は必ず電池を抜いて保管してください。
- 弊社は、本製品に関連して生じたお客様および第三者の結果的損害、付随的損害、逸失利益などの間接損害について、それらの予見または予見可能性の有無にかかわらず一切の責任を負いません。ただし、弊社に故意または重大過失が存する場合またはお客様が消費者契約法上の消費者に該当する場合は、この限りではありません。本製品の使用に関し弊社が損害賠償責任を負う場合、本製品の代金相当額を限度額として賠償責任を負うものとします。

## ■仕様

精度	温度: 0~40℃ ±1℃ それ以外 ±2.5℃	測定間隔	10秒
	湿度: 40~80% ±10% それ以外 ±15%		電源
測定範囲	温度: -5~49℃ 湿度: 30~95%	材質	本体: ABS樹脂
最小表示	温度: 0.1℃ 湿度: 1%	本体サイズ	80×70×20mm
		製品質量	65g(電池含)

## ■保証規定

- 1.保証期間はご購入の日より1年間です。
- 2.取扱説明書に記載されている使用方法・取り扱い上の注意に従った正常な使用状態において、保証期間内に故障した場合に無償交換させていただきます。
- 3.無償交換を依頼の際は、必ず本書を提示の上お申し付けください。
- 4.保証書は紛失されても再発行は致しません。大切に保管してください。
- 5.保証期間内でも、下記に該当する場合は保証範囲外となります。
  - 本書のご提示がない場合。
  - 取り扱い上の誤りによる故障。
  - 不当な改造、修理をした場合。
  - 保管上の不備による故障(落下・浸水など)
  - 災害による故障(地震・火災・水害など)
  - 本書に販売店名・ご購入年月日・お客様名・および住所の記入のない場合。もしくはそれらを訂正した場合。
  - 電池および電池による不具合。
  - その他、これらに準ずる場合。

品番	73049	品名	デジタル温湿度計 Home A グリーン クリアパック
お客様	お名前	TEL ( )	
	ご住所	□□□□-□□□□	
お買上店	お買上げ年月日	年 月 日 ※お買上げ日から1年間有効です。	
	店名		
	住所 電話		



4 960910 730496



台紙



スリーブ

PET

輸入発売元  
シンワ測定株式会社  
〒955-8577  
新潟県三条市興野3-18-21  
URL <http://www.shinwasokutei.co.jp>

お問い合わせ  
シンワ お客様相談室  
0120-666899  
受付時間(土日祝日除く)  
AM8:30~PM5:00  
MADE IN CHINA