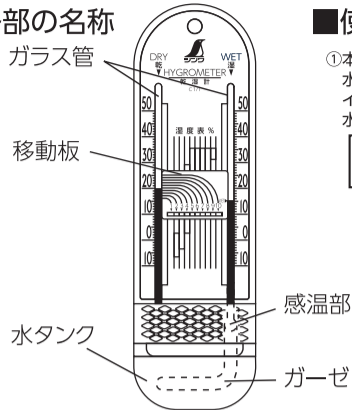


■用途

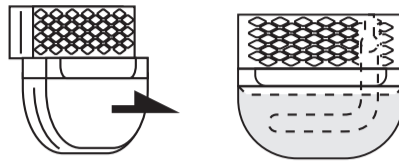
ご家庭・教室・オフィスなどでの室内の温度管理に。(温度も測定可能です)

■各部の名称



■使用方法

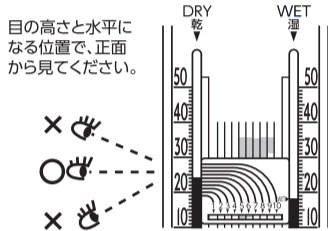
- ①本体に取り付けてある水タンクを手前にスライドさせて取り外し、水を入れます。
- ②本体に水タンクを取り付け、右側のガラス管(WET)についているガーゼの端を入れます。



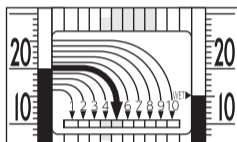
ガラス管の感温部までよく湿らせて設置してください。

■温度・湿度の読み取り方

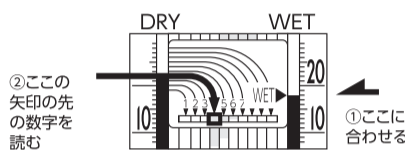
- 温度…左側のDRYの方のガラス管の温度を読み取ります。



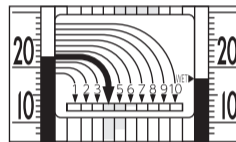
例① WET15°C・DRY20°Cの場合



- 湿度…①移動板WETの位置を右側の温度に合わせます。②その時のDRYの温度のところから出ている移動板の矢印の先端の窓に出た数字が現在の湿度になります。



例② WET18°C・DRY22°Cの場合



乾湿計 E-2の豆知識

温度	湿度には相対湿度と絶対湿度があります。相対湿度とはその時の気温で水蒸気が空気中に最大に溶け込んだ飽和状態を100%として、その時々水蒸気が溶け込んでいる割合をいいます。飽和水蒸気量は気温によって変化します。このため溶け込んでいる水蒸気量は同じでも気温の高いときは低い湿度(%)に、気温の低いときは高い湿度(%)となります。本器はこの相対湿度で測定するタイプです。
原理	水で濡れた物体の表面は、水の蒸発によって熱が奪われ、周辺に比べ温度が低くなり、周囲からの熱の流入と蒸発熱が平衡する温度になります。この温度低下量は気温・湿度・気圧などに依存します。気圧が通常の気圧の変動内、かつ気流・放射などの周囲条件を一定に保つと、ガーゼで覆われた感温部の温度を測る温度計の指示値と、気温を測る温度計の指示値とから湿度が求められます。

⚠ 注意

- 用途以外には使用しないでください。
- 温度を測定する前に液切れやガラス管の亀裂の有無を確認してください。
- パックされた状態では正しい表示はしません。必ずパックから取り出して設置してください。
- この温度計の精度は仕様欄をご覧ください。これより精度を要する温度・湿度管理には精密温度計・湿度計をお買い求めください。
- この温度計は気温・室温の測定用として作られた温度計です。水温等の液体温度の測定には専用の温度計をお買い求めください。
- 直射日光・放射熱・冷風・温風・蒸気などの影響を受けやすい場所では、正確な温度を示さない場合がありますのでご注意ください。
- 横にしたままの保管は液切れや破損の原因となります。
- 落下・強い衝撃は故障の原因となります。乱暴な取り扱いはしないでください。
- 測定範囲を超える使用・保管はしないでください。ガラス管が破裂する場合があります。
- ガラス管破損により中の赤液(着色精製白灯油)が流れ出した場合。
 - ・皮膚に付いた→石けんでよく洗う。
 - ・赤液→ティッシュペーパー等で吸い取り焼却。
 - ・ガラス管→不燃物として処理。
 - ・目に入った→水で刺激がなくなるまで洗浄してください。刺激がなくなるときは、医師の診断を受けてください。
- この温度計のガラス管には正確な温度を示すため、0°Cの所に目印が付けてあります。落としたり、不測の振動等が加わった場合には、0°Cの所の目印をお調べください。目盛とガラス管のずれ又は液切れがなければ正確です。
- 湿球から蒸発した水が測定場所の湿度に影響を与えるような狭い空間では使用しないでください。
- ガス、塵などで著しく汚染された大気中では使用しないでください。
- 乾球と湿球との間の温度差にわずかな誤差があっても、かなりの湿度誤差となります。特に低温・低湿度で著しいため注意してください。
- 高温低湿度のときには、湿球がすぐ乾いてしまうことがあるので、水の補給に注意してください。
- 長時間使用していると、湿球の感温部に水垢が付着するので、水垢を洗い落としてください。
- ガーゼが汚れたり固くなった時は、新しいものと取り替えてください。新しくガーゼを取り替えるときは、糊のついていない綿100%のガーゼを使用してください。
- 湿球を包むときは、ガーゼを一重にしてしわが寄らないように注意してください。その際、ガーゼを水で濡らしてから包むとうまく取り付けることができます。
- ガーゼと感温部との間には隙間ができないように注意してください。
- ガーゼの取り扱いに当たっては油分やゴミなどの汚れが付かないように注意してください。
- 水タンクには常に水を満たしておいてください。水がない状態での湿度測定はできません。
- 湿度を測定するときは、0~40°Cの温度範囲内で使用してください。

■仕様

精 度	温度:±1°C
	湿度:±10%
測定範囲	温度:-10~50°C
	湿度:10~94%
1 目 盛	1°C
材 質	本 体:ポリスチレン樹脂 移動板・水タンク:AS樹脂 感温液:着色精製白灯油
本体サイズ	285×84×26mm
ガーゼの寸法	約30×110mm
製品質量	100g



輸入発売元
シンワ 測定株式会社
〒955-8577
新潟県三条市興野3-18-21
製造元/昭和測定(株)有限公司
URL <http://www.shinwasokutei.co.jp>

お問い合わせ
お客様相談室
0120-666899
受付時間(土日祝日除く)
AM8:30~PM5:00
MADE IN CHINA