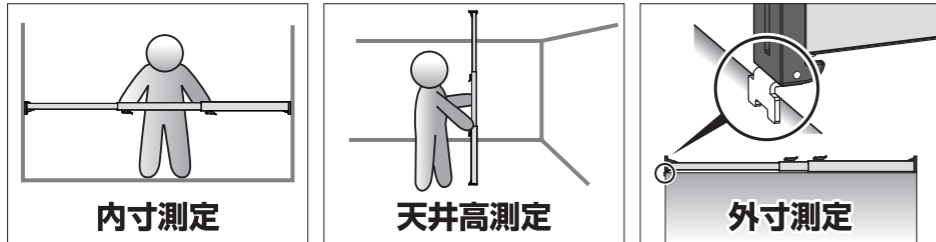


# 3倍尺のび助一方向式II

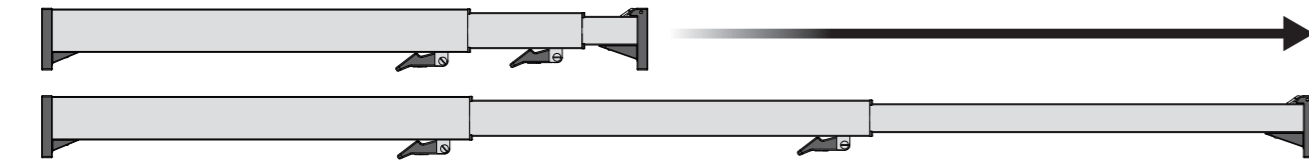
## 併用目盛

### 取扱説明書

本製品をお使いいただく前に、この取扱説明書をお読みの上、正しくお使いください。  
お読みになった後も大切に保管してください。

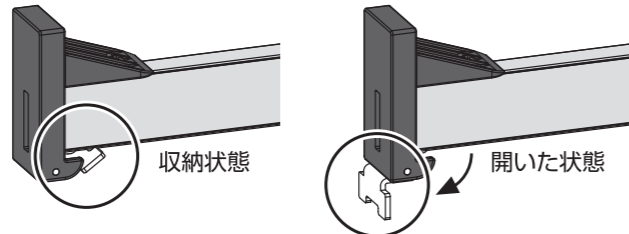


3倍尺のび助一方向式IIは、一人で簡単に寸法を測ることができます。内装工事、建具取り付けなど、いろいろな用途に使用できます。

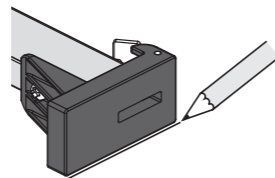


#### ■特長

- 一方向に伸ばして使えるので、測定時持ち替える手間がありません。
- ストッパーレバー採用により、細尺、中尺の固定・解除がワンタッチで簡単です。
- 外測用フックが付いているため、コンベックスのように測定対象の縁に引っかけて外寸を測定する事が可能です。



- 突き当てはプラスチック製で測定物を傷つけません。また、突き当てが大きいので安定した測定・墨つけ・ケガキが行えます。



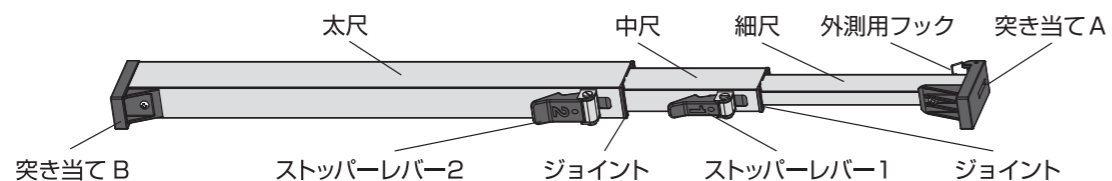
- 裏面は特殊テープ付で、目盛・メモなどが自由に書き込めます。ボールペンや油性ペンで書いても線がにじみません。消したい時はアルコールなどできれいに拭き取れます。



裏面は細尺・中尺・太尺全てに書き込みが可能です。

- バカ棒としてもお使いいただけます。

#### ■各部の名称



#### ■使用方法

【 竿を伸ばして測定する 】 ①から順番にお読みいただき正しくお使いください。

**1** はじめに、中尺が完全に収納されていて、更にストッパーレバー2が固定の位置にあることを確認してください。(内寸を測定する際には、外測用フックが折り畳まれていることを確認してください。)次にストッパーレバー1を解除し、細尺を引き出します。

**2** 測定位置でストッパーレバー1を固定し、読取位置1で全体の寸法を読み取ります。

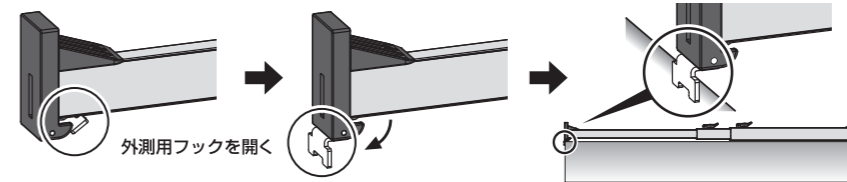
**3** 細尺を全部出しても測りきれない場合は、細尺を全て出し切った状態でストッパーレバー1を固定します。

**4** ストッパーレバー2を解除し、中尺を引き出します。

**5** 測定位置でストッパーレバー2を固定し、読取位置2で全体の寸法を読み取ります。

#### 【 外測用フックを使用する 】

外測用フックを使用して、コンベックスのように測定対象の縁に引っかけて外寸を測定することが可能です。



#### ■仕様

|         | A  | AB                | B                   | C                   | D                   | E                   |
|---------|--|-------------------|---------------------|---------------------|---------------------|---------------------|
| 本体サイズ   | 47×23×461~970mm  | 47×23×810~2,017mm | 47×23×1,078~2,821mm | 47×23×1,351~3,640mm | 47×23×1,502~4,093mm | 47×23×1,704~4,699mm |
| 製品質量    | 300g   | 530g              | 710g                | 890g                | 990g                | 1,120g              |
| 長さの許容差※ | 2mまで±1.0mm   |                   | 2m以上±0.5mm/m        |                     |                     |                     |
| 測定範囲    | 461mm(1尺5寸2分相当)  | 810mm(2尺6寸7分相当)   | 1,078mm(3尺5寸6分相当)   | 1,351mm(4尺4寸6分相当)   | 1,502mm(4尺9寸5分相当)   | 1,704mm(5尺2寸2分相当)   |
|         | 970mm(3尺2寸相当)  | 2,017mm(6尺6寸6分相当) | 2,821mm(9尺3寸1分相当)   | 3,640mm(12尺1分相当)    | 4,093mm(13尺5寸1分相当)  | 4,699mm(15尺5寸1分相当)  |
| 材質      | 突き当て部:ABS樹脂 竿:アルミ ストッパーレバー:ポリカーボネート樹脂 ジョイント:ポリアセタール樹脂 外測用フック:ステンレス |                   |                     |                     |                     |                     |

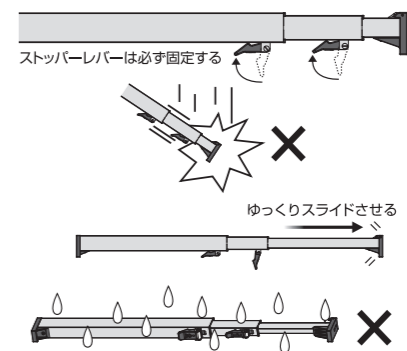
※長さの許容差は常温での精度です。

#### ⚠ 警告

**⚡ 感電注意** 電気に触れる恐れのある場所では使用しないでください。

#### ⚠ 注意

- アルミは温度変化で伸縮しやすいため、表記以上の精度を要する長さ測定には使用しないでください。  
※伸縮率 常温20℃を基準として10℃の変化に対して、1mにつき約0.235mmの伸縮が生じます。
- 持ち運ぶ時は、ストッパーレバーを固定し、細尺・中尺が動かないようにしてください。
- 本体を落としたり、強い衝撃を与えたり、重い物を上に載せないでください。アルミが変形し、正しい測定ができなくなります。
- 細尺・中尺をスライドさせる時は、周囲の人・物にぶつけないように注意し、ゆっくりとスライドさせてください。
- 物を測る用途以外に使用しないでください。
- ぬれたまま放置しますとサビることがあります。ぬれた時は水分を拭き取ってから保管してください。
- 使用後はから拭き、または水・中性洗剤で汚れを落としてください。シンナー・ベンジンなどの溶剤の中に長くつけておかないでください。目盛が落ちることがあります。
- お子様の手の届かない所に保管してください。



お問い合わせ  
シンワ お客様相談室  
0120-666899  
受付時間(土日祝日除く)  
AM8:30~PM5:00  
輸入発売元  
シンワ 測定株式会社  
〒955-8577  
新潟県三条市興野3-18-21  
製造元/親和測定(大連)有限公司  
URL <http://www.shinwasokutei.co.jp>  
MADE IN CHINA